

## 2.4G RF touch панел за стена за RGB/RGBW осветление, 1 зона

### Модел № SSWRGBW1Z

#### ОПИСАНИЕ

2.4G RGBW Smart системата за управление на осветлението включва гама от RF контролери за постоянно напрежение и дистанционни устройства, предназначени за управление на RGB/RGBW LED осветление в една или в няколко независими зони.

SSWRGBW1Z е RF дистанционно устройство с тъч технология, предназначено за монтаж на стена, което може да управлява само една група предварително сдвоени с него RGB/RGBW контролери.

#### ТЕХНИЧЕСКА ИНФОРМАЦИЯ

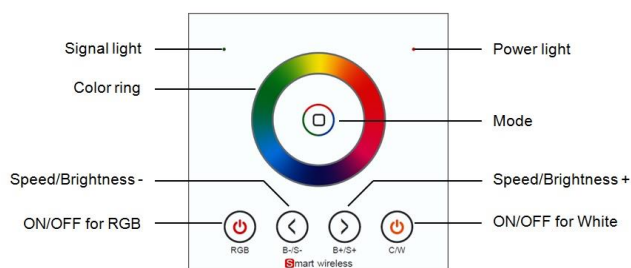
- **Захранващо напрежение:** 220-240 V AC/ 50-60 Hz
- **Зони на управление:** 1
- **Работна честота :** 2.4 GHz
- **Степен на защита:** IP20
- **Обхват на действие:** max. 20 m
- **Размери:** 87/87/33 mm
- **Работна температура:** -10° C ÷ +40° C
- **Гаранция:** 2 години

#### ФУНКЦИЯ НА БУТОНИТЕ

Бутон	Описание	Забележка
RGB	Бутон за включване/изключване на RGB осветлението	
C/W	Бутон за включване/ изключване на бялата светлина	
Mode	След всяко докосване на бутона се преминава към следваща програма.	Общо 9 програми.
Speed/Brightness +	След всяко докосване на бутона Скоростта/Яркостта ще се увеличи с 1.	Скоростта се регулира при динамичните програми. Яркостта се регулира при статичните програми
Speed/Brightness -	След всяко докосване на бутона Скоростта/Яркостта ще се намали с 1.	
Color Ring	Избор на статичен цвят при RGB осветлението	

#### Списък с програмите

No	Програма	No	Програма
1	Статично бяло	6	Плавно преливане на 7 цвята
2	Дишащо бяло	7	Преливане от червено към зелено
3	Скокообразна промяна на три цвята	8	Преливане от червено към синьо
4	Скокообразна промяна на 7 цвята	9	Преливане от зелено към синьо
5	Плавно преливане на 3 цвята		



#### НАЧИН НА РАБОТА

Контролерите от гамата са фабрично настроени да се управляват от всяко RF дистанционно устройство от серията 2.4G RGBW smart. При необходимост конкретния контролер може да работи само с едно определено RF дистанционно устройство (панел), след като се сдвои с него.

#### Сдвояване на контролер към RF панел

Стъпка	Операция	Описание
1	Свържете контролера към осветлението по посочената в инструкцията му схема. Включете захранването.	1. Ако контролерът е бил кодиран и използван в друга система е необходимо да се изчисти кодът от паметта му. 2. Операциите по изтриване и запаметяване на код може да се извърши единствено в обхвата на дистанционното управление (RF панел).
2	Натиснете и задръжте бутон "C/W" на RF панела за 5 секунди. Индикаторът ще започне да мига бързо, което означава, че той е в състояние на изпращане на код за сдвояване.	Автоматично ще излезе от състоянието на предаване на код след 60 секунди или натискане на който и да е бутон.
3	Свързаното към контролера осветление ще премигне 3 пъти. Контролерът ще се върне в първоначалното си състояние.	Сдвояването на дистанционното управление и контролера е успешно.

### Раздвояване на контролер и RF панела

Процедурата по раздвояване представлява връщане на заводските настройки на контролера. Паметта му се изчиства от записания код на управление (ако контролерът е участвал вече в системата). След процеса на раздвояване контролерът ще може да се управлява от всяко RF дистанционно управление от серията (съвместимо със серията).

Стъпка	Операция	Описание
1	Свържете контролера към осветлението по посочената в инструкцията му схема. Включете захранването.	1. Операцията по раздвояване трябва да приключи в рамките на 1 минута след включването на контролера към захранване. 2. Операциите по изтриване и запамятаване на код може да се извърши единствено в обхвата на дистанционното управление (RF панел).
2	Натиснете и задръжте за 5 секунди бутон „RGB“ на RF панела. Индикаторът започва да мига бързо, което означава, че той е в състояние на изпращане на код за изтриване.	1. След 60 секунди дистанционното управление (RF панелът) автоматично ще излезе от това състояние или след натискане на който и да е бутон 2. Процедурата по раздвояване може да се извърши от всяко едно дистанционно управление SSWRGBW1Z.
3	Свързаното към контролера осветление ще премигне 3 пъти. Контролерът ще се върне в първоначалното си състояние.	Раздвояването на RF панела и контролера е успешно

### Копиране на код от един панел на управление на друг

Всяко дистанционно управление (RF панел) има свой собствен уникален код. Когато в една система има няколко дистанционни управления, кодът на едно от тях (например панел А) трябва да бъде избран като управляващ на системата. Стойността на кода на другия панел на управление (например панел В) трябва да бъде копиран от панел А.

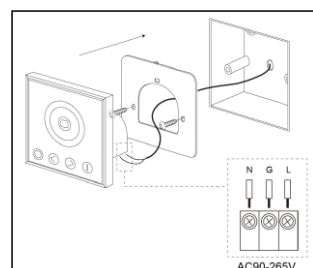
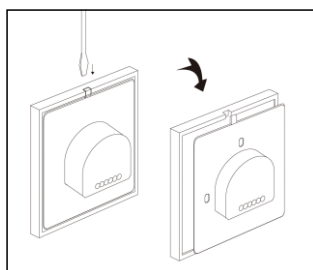
Стъпка	Операция	Инструкция
1	<b>Панел на управление А:</b> Натиснете и задръжте "С/W" на панела за 5 секунди. Индикаторът ще мига бързо, което означава, че той е в състояние на изпращане на код за сдвояване.	След 60 секунди дистанционното управление автоматично ще излезе от това състояние или след натискане на който и да е бутон.
2	<b>Панел на управление В:</b> Натиснете и задръжте бутон „Mode“ за 5 секунди. Индикаторът на дистанционното управление се променя от включено в изключено състояние. Това означава, че панелът е в състояние на получаване на код.	Дистанционното управление излиза от това състояние след 30 секунди или след копиране на кода.
3	<b>Панел на управление В:</b> След пускане на бутон „Mode“ индикаторът ще премигне 3 пъти.	Копирането на кода е извършено успешно. Панелът на управление В излиза от състояние на приемане на код.

### Връщане на фабричните настройки на RF панела

Връщането на фабричните настройки възстановява оригиналния код на RF панела.

Стъпка	Операция	Инструкция
1	Натиснете и задръжте бутон „Mode“ за 20 секунди.	Първоначално индикаторът ще светне. Ще свети до 5-тата секунда. На 5-тата секунда ще изгасне. Ще остане изгасен до 20-тата секунда. На 20-тата секунда ще светне отново.
2	Натиснете бутон „RGB“. Индикаторът ще премигне 3 пъти.	Фабричните настройки са успешно възстановени.

### НАЧИН НА МОНТАЖ



### ЗАПАЗВАНЕ ЧИСТОТАТА НА ОКОЛНАТА СРЕДА

- Продуктът и неговите компоненти не са опасни за околната среда.
- Моля, изхвърляйте елементите на опаковката разделно в контейнерите, предназначени за съответния материал.
- Този продукт не е битов отпадък и потребителят е длъжен да го изхвърля само в контейнери за разделно събиране на излязло от употреба ЕЕО с цел опазване на околната среда и човешкото здраве.

### ПРОСТЕНА ЕС ДЕКЛАРАЦИЯ ЗА СЪОТВЕСТВИЕ

С настоящото БОРЯНА ЕООД декларира, че този тип радиосъоръжение 2.4G RF touch панел за стена за RGB/RGBW осветление, 1 зона **SSWRGBW1Z** е в съответствие с Директива 2014/53/ЕС. Пълният текст на ЕС декларацията за съответствие може да бъде намерен на следния интернет адрес: [www.ultralux.bg](http://www.ultralux.bg).

## 2.4G RF touch wall panel for RGB/RGBW lighting, 1 zone

Model № SSWRGBW1Z

### DESCRIPTION

**2.4G RGBW Smart** lighting control system includes a series of RF constant voltage controllers and remotes designed to control RGB/RGBW LED lighting in one or multiple independent zones.

**SSWRGBW1Z** is a RF remote control with touch technology designed for wall mounting that can control only one group of pre-paired RGB/RGBW controllers.

### TECHNICAL INFORMATION

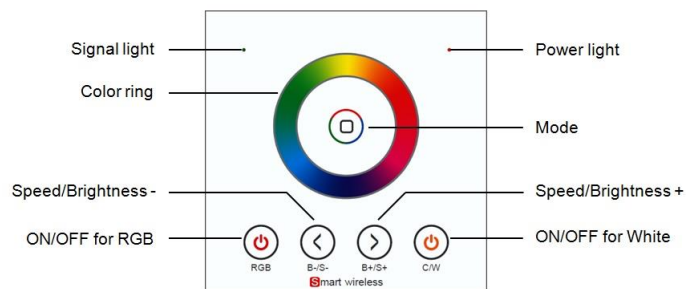
- **Supply voltage:** 220-240 V AC/ 50-60 Hz
- **Control zones:** 1
- **Working frequency:** 2.4 GHz
- **IP rate:** IP20
- **RF remote range:** max. 20 m
- **Dimensions:** 87/87/33 mm
- **Working temperature:** -10° C ÷ +40° C
- **Warranty:** 2 years

### FUNCTION OF THE BUTTONS

BUTTON	DESCRIPTION	NOTE
RGB	ON/OFF button for RGB lighting	
C/W	ON/OFF button for WHITE lighting	
Mode	After each press of the button, it turns to the next program.	9 programs total.
Speed/Brightness +	After each press of the button, the Speed/Brightness will increase by 1.	The Speed is adjustable in dynamic programs. The Brightness is adjustable in static programs.
Speed/Brightness -	After each press of the button, the Speed/Brightness will decrease by 1.	
Color Ring	Selection of a static color in RGB lighting	

### List of programs

No	Program	No	Program
1	Static white	6	Seven color gradient changing
2	White breath	7	R/G cross fade
3	Three color jump changing	8	R/B cross fade
4	Seven color jump changing	9	G/B cross fade
5	Three color gradient changing		



### INSTRUCTIONS

The controllers are factory-configured to be controlled by any RF remote control from the 2.4G RGBW smart series. If necessary, the specific controller can be configured to work only with a particular RF remote control (panel) after pairing with it.

#### ***Pairing the controller with the RF panel***

STEP	OPERATION	DESCRIPTION
1	Connect the controller to the lighting following the wiring diagram provided in its instruction manual. Turn on the controller.	1. If the controller has been previously coded and used in another system, it is necessary to clear the code from its memory. 2. The operations of clearing and saving the code can only be performed within the range of the remote control (RF panel).
2	Press and hold the 'C/W' button on the RF panel for 5 seconds. The indicator will start flashing rapidly, indicating that it is in a mode for sending the pairing code.	It will automatically exit the code sending mode after 60 seconds or by pressing any button
3	The connected lighting to the controller will flash three times. The controller will return to its initial state.	The pairing of the remote control and the controller is successful.

#### ***Unpairing the controller and RF panel***

The unpairing procedure restores the controller to its factory settings. The memory is cleared of any stored control codes (if the controller has been previously used in a system) during the unpairing procedure. After the unpairing

process, the controller will be able to be controlled by any RF remote control device from the series (compatible with the series).

STEP	OPERATION	DESCRIPTION
1	Connect the controller to the lighting following the wiring diagram provided in its instruction manual. Turn on the controller.	1. The unpairing operation should be completed within 1 minute after powering on the controller. 2. The operations of clearing and saving the code can only be performed within the range of the remote control (RF panel).
2	Press and hold the 'RGB' button on the RF panel for 5 seconds. The indicator starts flashing rapidly, indicating that it is in code sending mode for erasing.	1. After 60 seconds, the remote control (RF panel) will automatically exit that state, or it will exit immediately upon pressing any button. 2. The unpairing procedure can be performed using any SSWRGBW1Z remote control.
3	The connected lighting to the controller will flash three times. The controller will return to its initial state.	Cleaning code of the RF panel and the controller finished successful.

### **Copying a code from one control panel to another**

Each remote control (RF panel) has its own unique code. When there are multiple remote controls in one system, the code of one of them (for example, panel A) needs to be selected as the controlling code for the system. The value of the code from the other control panel (for example, panel B) needs to be copied from panel A.

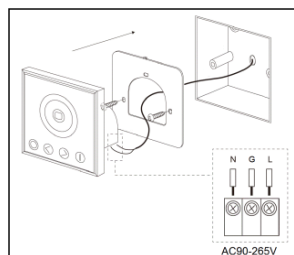
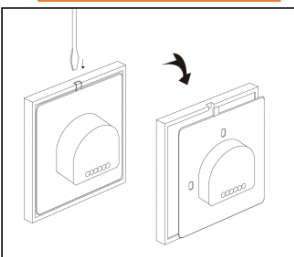
STEP	OPERATION	INSTRUCTION
1	<b>Control panel A:</b> Press and hold the 'C/W' button on the RF panel for 5 seconds. The indicator will start flashing rapidly, indicating that it is in a mode for sending the pairing code.	It will automatically exit the code sending mode after 60 seconds or by pressing any button.
2	<b>Control panel B:</b> Press and hold the 'Mode' button for 5 seconds. The indicator on the remote-control changes from on state to off state. This means that the panel is in a state ready to receive a code.	The remote control will exit this state after 30 seconds or after copying the code.
3	<b>Control panel B:</b> After releasing the Mode button, the indicator will flash three times.	The code copying has been successfully completed. Control panel B exits the code receiving state.

### **Restoring the factory settings of an RF remote panel**

Restoring the factory settings will restore the RF panel to its original code.

STEP	OPERATION	INSTRUCTION
1	Press and hold the 'Mode' button for 20 seconds	Initially, the indicator will light up. It will stay on for up to the fifth second. At the fifth second, it will turn off. It will remain off until the twentieth second. At the twentieth second, it will be on again.
2	Press the 'RGB' button. The indicator will flash three times	The factory settings have been successfully restored.

### **MOUNTING**



### **TAKING CARE OF THE NATURAL ENVIRONMENT CLEANLINESS**

- The product and its components are not harmful to the environment.
- Please dispose the package elements separately in containers for the corresponding material.
- Please dispose the broken product separately in containers for out of usage electrical equipment.

### **SIMPLIFIED EU DECLARATION OF CONFORMITY**

Hereby, BORIANA LTD declares that the radio equipment type **2.4G RF touch wall panel for RGB/RGBW lighting, 1 zone SSWRGBW1Z** is in compliance with Directive 2014/53/EU. The full text of the EU declaration of conformity is available at the following internet address: [www.ultralux.bg](http://www.ultralux.bg).